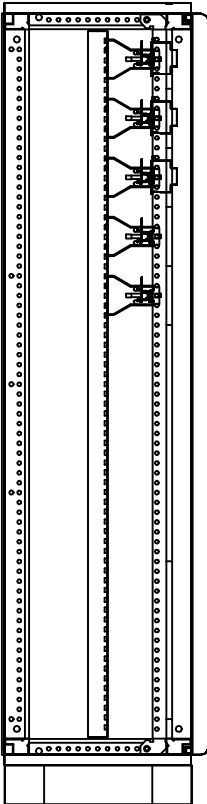
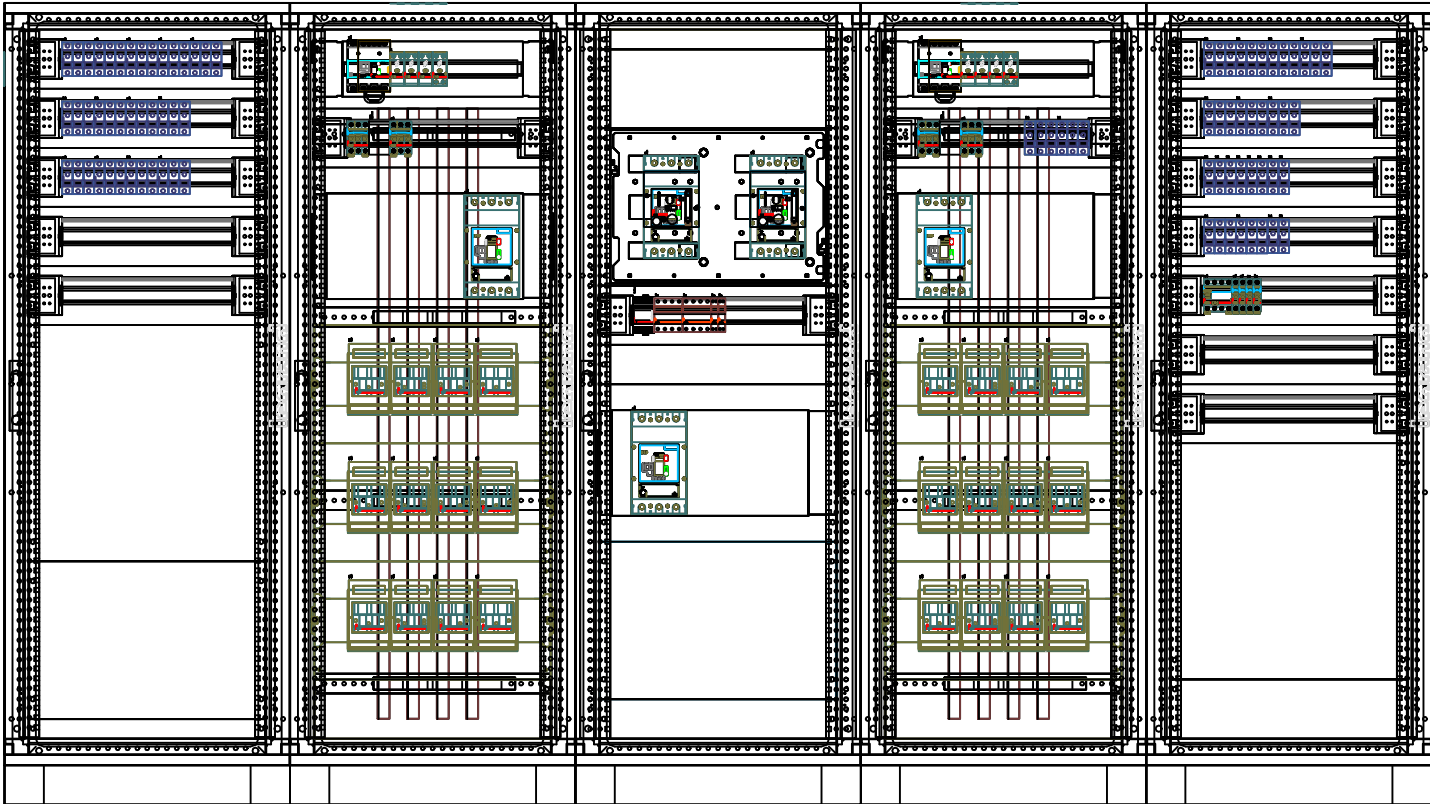


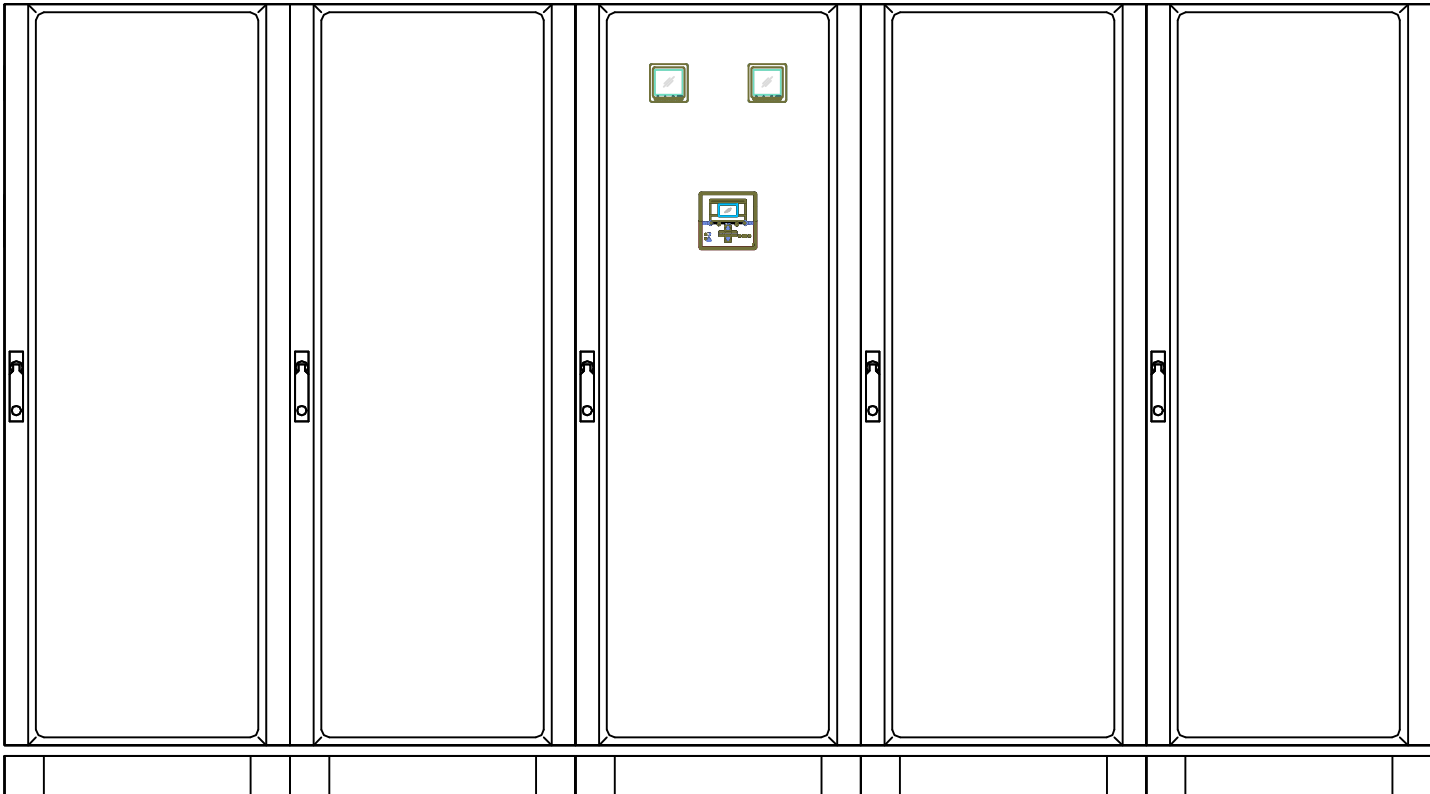
ROZDZIELNICA RG



PARAMETRY ROZDZIELNICY:

Stopień ochrony: IP 55  
Stop. odporn. mech. IK: 08  
Klasa ochronności: I – metalowa  
Układ sieci: TN–C–S  
Napięcie znamion.: 400V AC  
Montaż: Przyścienna  
Wymiary (wys.szer.głęb.): 2035x3620x525

ROZDZIELNICA RG – widok drzwi



AB-PROJEKT			
30-606 KRAKÓW, UL. BOLESŁAWA ROI 4/1			
INWESTOR:	SAMODZIELNY ZAKŁAD OPIEKI ZDROWOTNEJ NR 1 W BEŁŻYCACH UL. PRZEMYSŁOWA 44, 24-200 BEŁŻYCE		
TEMAT:	MODERNIZACJA BLOKU OPERACYJNEGO I KOMÓREK POMOCNICZYCH DLA ODDZIAŁÓW POŁOŻNICZO-GINEKOLOGICZNEGO, NEONATOLOGICZNEGO, CHIRURGICZNEGO, CHOROÓB WEWNĘTRZNYCH ORAZ PRACOWNI ENDOSKOPII SZPITALA POWIATOWEGO IM. DR WOJCIECHA OCZKI W BEŁŻYCACH		
TYTUŁ RYSUNKU:	WIDOK ROZDZIELNICY GŁÓWNEJ		
BRANŻA:	ELEKTROENERGETYCZNA	RYS. NR	SKALA:
FAZA:	PROJEKT WYKONAWCZY	E3	ND
PROJEKTANT:	mgr inż. Daniel Gielza LUB/0343/PBE/17	PODPIS: 	DATA: CZERWIEC 2020
SPRAWDZIŁ:	inż. Tadeusz Koral 2676/Lb/74	PODPIS: 	
Projekt ten jest własnością autora i jest chroniony przez Ustawę o prawie autorskim i prawach pokrewnych. Wprowadzanie zmian do projektu lub kopiowanie oraz używanie tych rysunków do jakichkolwiek innych celów bez wcześniejszego uzyskania pisemnej zgody autora jest zabronione.			
ArchiCAD 22 NR LICENCJI 3-4535025			